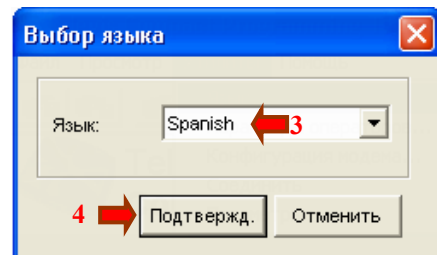
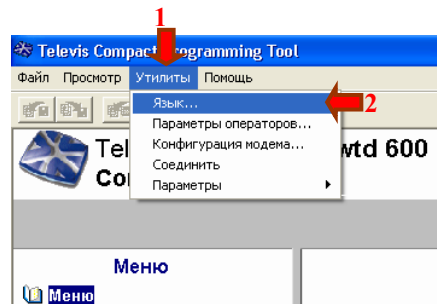


ИНСТРУКЦИЯ ДЛЯ ПЕРЕКЛЮЧЕНИЯ ПРОГРАММ, РАБОТАЮЩИХ С БЛОКОМ TELEVIS COMPACT НА РУССКИЙ ЯЗЫК

!Скопируйте прилагаемые файлы в папку **Language** в каталоге, в который установлена программы **TelevisInteractive** и **Configuration Tool**.

Программа Configuration Tool

1. Откройте меню **Утилиты/ Tool**;
2. Откройте подменю **Язык/ Language**;
3. Выберите язык **Spanish**;
4. Нажмите кнопку **Подтвержд./Confirm(OK)**;
5. Перезагрузите программу.



Программа Televis Interactive

1. Выберите меню **Настройка программы / Program configuration**;
2. Откройте подменю **Язык/ Language**;
3. Выберите язык **ESPAOL**;
4. Нажмите кнопку **Подтвержд./Confirm(OK)**;
5. Перезагрузите программу.

